



A klímatudatosság és a Fertő/Neusiedler See világörökség

Taschner Tamás

Fertő-táj Világörökség Egyesület titkára



Világörökségek a világban

Yellowstone Nemzeti Park (USA)

Szabadság-szobor (New York)

Notre Dame katedrális (Belgium)

Cesky Krumlov, Prága (Csehország)

Galapagos-szigetek (Ecuador)

Stonehenge (Egyesült királyság)

Haiti történelmi nemzeti parkja (Haiti)

Plitvicei Tavak Nemzeti Park (Horvátország)

Tadz Mahal (India)

Yakushima - az ősi cédruserdő (Japán)

Jeruzsálem óvárosa és a Városfal (Jeruzsálem)

Kínai Nagy Fal (Kína)

Kölni Dóm (Németország)

Machu Picchu (Peru)

Vatikán

Viktória Vízesés (Zambia és Zimbabwe)





Fertő-táj Világörökség

- Állat és növényföldrajzi zónák találkozási helye
- Kiemelkedő fajgazdagság, génbank
- Változatos etnikai összetételű lakosság által létrehozott kultúrtáj
- Évszázados, társadalmi, gazdasági, kulturális egység
- Földhasználati folytonosság
- Régészeti örökség
- Geológiai ritkaság
- Gazdag műemlékállomány, jelentős néprajzi örökség





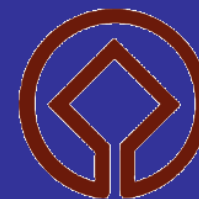
Pozicionálás

Egyedülálló világ Európa közepén – Ahol az
Alpok és a puszta találkozik
Három táj vonzásában





Arculat



A Világörökségi embléma jól szimbolizálja a kulturális és természeti javak között fennálló szoros kapcsolatot, kölcsön-hatást. A központi négyzet egy emberkéz által alkotott formát jelképez, miközben a kör a természetet, természetességet jeleníti meg. Mindkét forma szorosan egymásba fonódik, egyik a másiktól indul ki és tér vissza. Az embléma kerek mint földünk, és a kör egyben a mindent körülölelő védelem egy szimbóluma is.

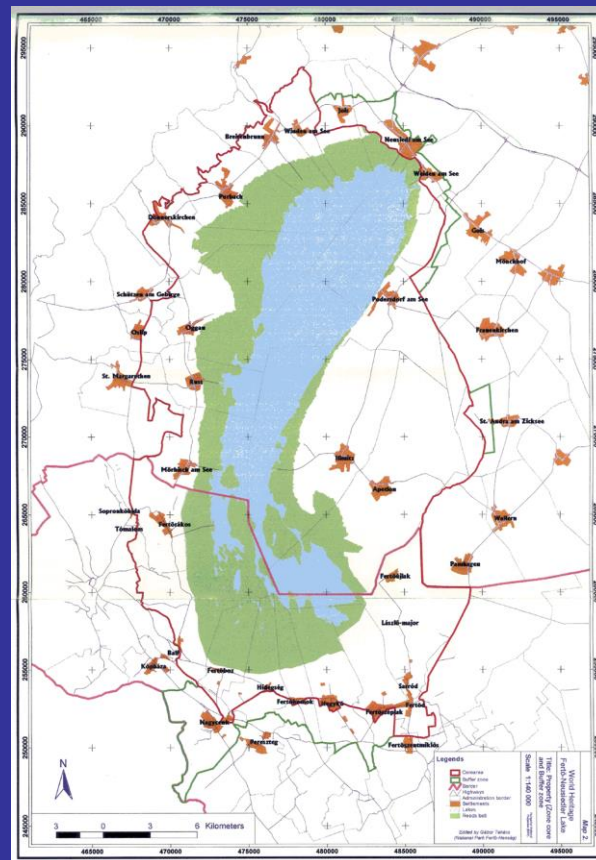


Határok:

- Ausztria: 69%
- Magyarország: 31%

Nemzeti park + 10
település belterülete

12 000 lakos





Fertő-tájhoz tartozó települések

Fertőrákos, Nagycenk,
Sopron-Balf, Fertőboz, Hidegség,
Fertőhomok, Hegykő,
Fertőszéplak, Fertőd és Sarród



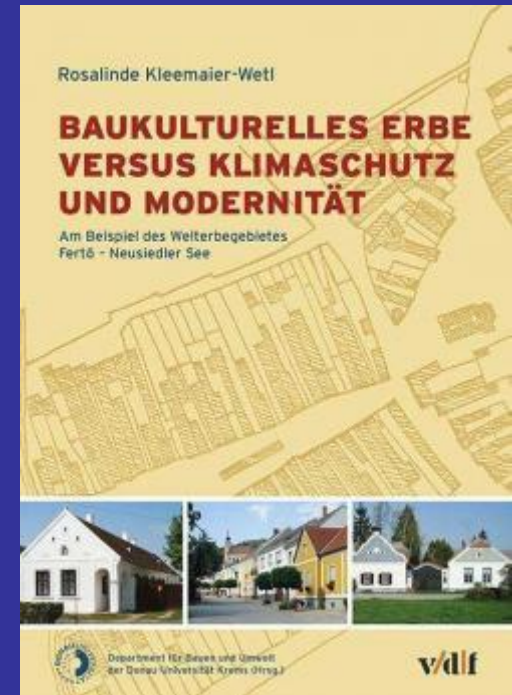
Klímaváltozás Fertő-táj

- Kevesebb csapadék
- Több déli szél
- Emelkedő hőmérséklet (víz)
- Alacsony vízállás
- Túlzott vízkivétel
- Tájidegenfajok



Elődeink öröksége

- Gazdálkodási módok
- Tájba illő házak
- Régi vízhálózat szerepe – Duna
- „Majd lehúzza a Fertő!”





Válasz a kezelési tervből

- Kerékpárutak
- Szárazságtűrő növények
- Technológiaváltás
- Maximális vízvisszatartás
- Mezsgyék visszaállítása
- Slow turizmus



Köszönöm a figyelmet!